

PIXO M I HARMAA

Pixo ei ole vain julkisivuvalaisin; se on tyylirikoni – ultimaattinen valaisin sisä- ja ulkokäyttöön yksityisissä ja julkisissa tiloissa. Se paitsi valaisee julkisivun myös antaa makusi loistaa. Helposti asennettava himmennettävä valaisin kahdessa koossa suoraan 230V-liitäntään. Erillinen taustakappale ja runkoon integroitu korotuskehys, taustakappale on varustettu kaapelituloilla, jotka mahdollistavat pinta-asennuksen. Vaihdeettava LED ja liitäntälaite. Valinnainen värilämpötila. Valovirta voidaan valita DIP-kytkimillä. Pixo on rakenteeltaan IP65-suojattu, IK10 ja kestävä jauhemaalauksella kestävä vaativan ilmaston ulkona. Koristekansien ja muiden tarvikkeiden avulla voit vähentää valaisimen häikäisyä ja muuttaa sen ulkonäköä ja luoda ainutlaatuisen tyylin, joka sopii julkisivuusi. Koristekannet voidaan maalata tilauksesta valinnaisella värisävyllä.

TUOTEKUVAUS

SNRO:	4528886
Item Name:	Pixo M I Harmaa
Takuu:	5 vuotta

VALAISUTIEDOT

Valomäärä (lm):	1790
Valonlähde:	LED
Valonlähde mukana:	Kyllä
Vaihdettavuus:	Replaceable LED by professional, Replaceable Control gear by professional
Valon väri:	Lämmin valkoinen
Väriämpötila (K):	2700, 3000, 4000
Värintoisto (Ra):	>90
Sallittu väripoikkeama (SDCM):	3
Valovoima (cd):	960
Hajontakulma (°):	90
Valon hajonta:	Symmetrinen
Valonjakauma:	Suora
LEDien määrä (kpl):	1
Käyttöikä:	L70 100000h Ta 25°C
Nimellinen käyttöikä (h):	100000
Valovirran alenema 35 000h:	L89
Valovirran alenema 50 000h:	L89
Valovirran alenema 75 000h:	L84
Valovirran alenema 100 000h:	L79
LLMF @ 50 000h:	0.89
LLMF @ 100 000h:	0.79
Käyttöikä liitännälaite:	100 000h/20%
Välkyntä (PstLM):	0,013
Stroboskooppinen vaikutus (SVM):	0,091

TEKNISET TIEDOT

Jännite (tyyp.):	AC
Jänniteväli (V):	220...240V
Nimellisjännite (V):	230
Verkkotaajuus (Hz):	50
LEDin teho (W):	18
Kokonaisteho (W):	21
Järjestelmän teho (W):	21
Valaisimen tehokkuus (lm/W):	85,2
Järjestelmän tehokkuus lm/W:	85,2
Tulevan valonlähteen energiatehokkuusluokka (EU) 2019/2015: E	
Eprel rekiterinumero:	2258857

KÄYTTÖ JA KYTKENTÄ

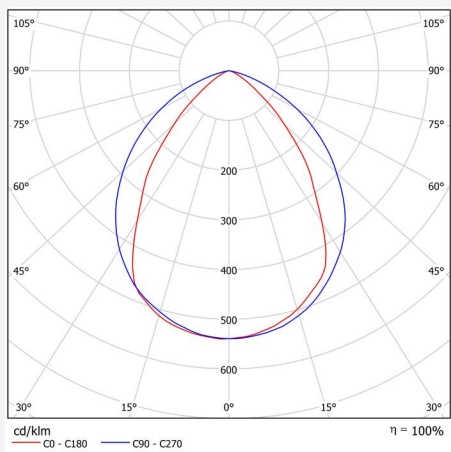
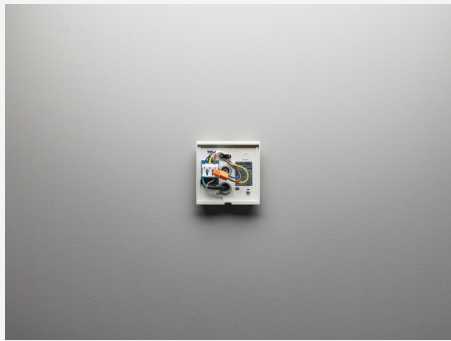
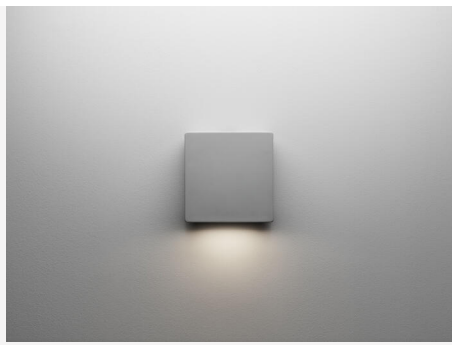
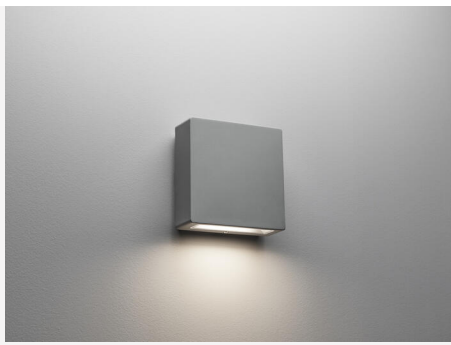
Himmennettävä:	Kyllä
Ohjaus:	DIP-Switch Power, Vaihehimmennys (takareuna)
Liitäntälaitte mukana:	Kyllä - vaihdettavat
Liitäntälaitteen malli:	Vakiovirta
Driver-tyyppi:	Sisäänrakennettu
Liitäntälaitte Valmistaja:	Hide-a-lite
Liitäntä (tyyppi):	Pikaliitin
Liitäntä (mm2):	5x0,5-2,5
Edelleenkytkentä:	Kyllä
Tehokerroin λ:	0,9
Hyötysuhde (%):	84
Tehonhäviö (W):	3,6
Vuotovirta (mA):	0,13
THD (%):	30
Vakiovirta (mA):	200, 390, 540, 700
Min. Ta (°C):	-20
Maks. Ta (°C):	40
Maks. Tc (°C):	80
Himmennys toisiopuolella:	AM
Suojaus:	Oikosulku, Ylikuormitus
Käynnistysvirta (max/aika):	2,5A 70 μ s
Ylijännitesuojaus DM (kV):	2
Ylijännitesuojaus CM (kV):	2
Sulake B10 (kpl):	61
Sulake B16 (kpl):	98
Sulake C10 (kpl):	61
Sulake C16 (kpl):	98

VÄRI JA MATERIAALI

Materiaali:	Alumiini
Väri:	Harmaa
Värikoodi (RAL):	7042
Saatavana erityisvärinä:	Kyllä

MITAT JA ASENNUS

Käyttöympäristö:	Sisätilat / kuivat tilat, Sisätilat / kosteat tilat, Sisätilat / märkätilat,
Sisätilat / kylpyhuone (katto alue 1), Ulkotilat	
IP-luokka:	65
Kotelointiluokka:	I
Asennus:	Seinä
Kiinnitys:	Ruuvikiinnitys
Hyväksyntämerkintä:	CE, a Hide-a-lite Choice
Iskulujuus:	IK10
Hehkulankatesti IEC 695-2-1 (°C):	650
Leveys (mm):	160
Korkeus (mm):	160
Syvyys (mm):	68
Paino (kg):	1,24



(mm)

