



OPTIC S QUICK ISO HVIT TUNE

Lavtbyggende, vippear downlight tilpasset for montering i stendere 28 mm og godkjent for montering direkte mot isolering. Ø 55–63 mm – perfekt erstatning for gamle halogenarmaturer ved rehab-arbeid. Reflektorteknikk, godt avblendet lysbilde med svært god fargegjengivelse, Ra>95. IP44-utførelse for montering inne og ute. Fasedimbar driver for enkel tilkobling til 230 V, 3-polet hurtigtilkobling for viderekobling og skruefri strekkavlastning for kabel. Dimbar med de vanligste dimmerne på markedet.

BESKRIVELSE

EL-nummer:	3216617
Item Name:	Optic S Quick ISO Hvit Tune
Garanti:	5 år

LYS TEKNISKE DATA

Max Armaturlumen (lm):	230
Lyskilde:	LED
Lyskilde inngår:	Ja
Utskiftbarhet:	Non-replaceable LED, Replaceable Control gear by professional
Lysfarge:	Tune
Fargetemperatur (K):	2700
Utvalg fargetemperatur (K):	Tune 2000-2700
Fargegjengivelse (Ra):	>95
Fargetoleranse (SDCM):	3
Lysstyrke (cd):	450
Spredningsvinkel (°):	36
Lyspredning:	Symmetrisk
Lysfordeling:	Direkte
Antall lyskilder (stk):	1
Antall LED (stk):	1
Levetid:	h Ta °C
Nominell levetid (t):	100000
Vedlikeholdt lumen 50 000h:	L90
Vedlikeholdt lumen 75 000h:	L86
Vedlikeholdt lumen 100 000h:	L82
LLMF @ 50 000h:	0.9
LLMF @ 100 000h:	0.82
Levetid driver:	50 000h/10%
Flimner (PstLM):	0,053
Stroboskopisk effekt (SVM):	0,058

TEKNISKE DATA

Vippbar (°):	20
Spenning (Type):	AC
Spenningsintervall (V):	220...240V
Nominell spenning (V):	230
Nettfrekvens (Hz):	50, 60
Effekt LED (W):	3,3
Effekt armatur (W):	4,5
Systemeffekt (W):	4,5
Effektivitet armatur (lm/W):	51,1
Effektivitet system lm/W:	51,1
Innkommende lyskildes Energieffektivitetsklasse (EU) 2019/2015: F	
Eprel registreringsnummer:	1023984

DRIFT OG TILKOBLING

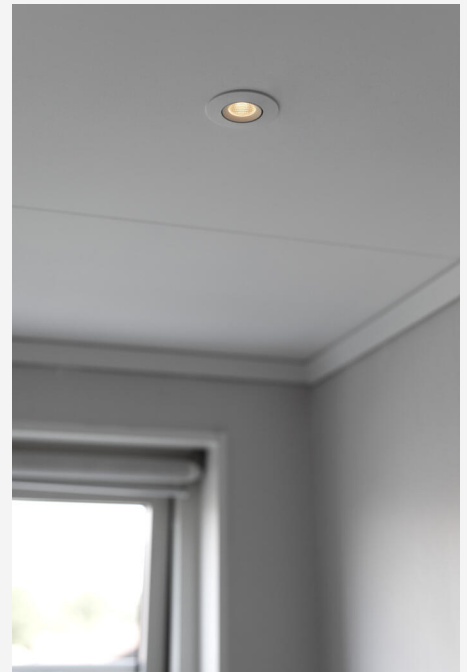
Dimmbar:	Ja
Styring:	Fasedimring (bakkant)
Driver inkludert:	Ja
Drivermodell:	Konstantstrøm
Drivertype:	Frittliggende
Driver Produsent:	Hide-a-lite
Tilkobling (Type):	Hurtigsplint
Tilkobling (mm ²):	3x0,5-1,5
Viderekobling:	Ja
Strekkavlastning:	Ja
Effektfaktor λ :	0,9
Virkningsgrad (%):	73
Konstantstrøm (mA):	180
Min Ta (°C):	-20
Maks Ta (°C):	40
Maks Tc (°C):	85
Dimteknik sekundærside:	AM
Sikring B10 (stk):	100
Sikring B16 (stk):	160
Sikring C10 (stk):	165
Sikring C16 (stk):	260

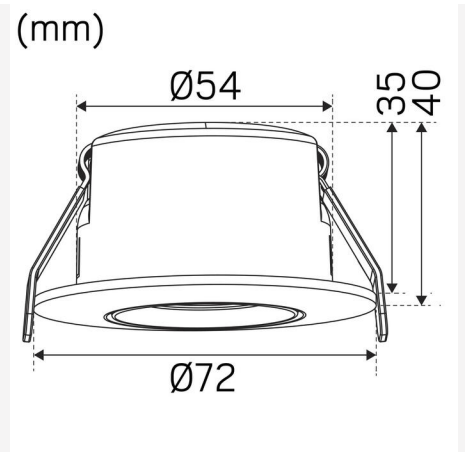
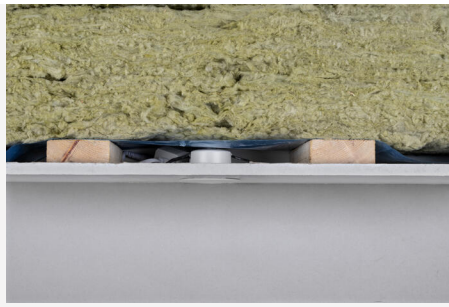
FARGE OG MATERIALE

Materiell:	Aluminium
Farge:	Hvit
Fargekode (RAL):	9016
Environmental Assessment:	Byggvarubedømmingen

DIMENSJON OG INSTALLASJON

Driftsmiljø:	Innendørs / bad (tak sone 1), Utendørs
IP-klasse:	44
Beskyttelsesklasse:	II
Montering:	Innfelt
Innfesting:	Monteringsfjær
Taktykkelse intervall (mm):	3-26mm
Brannsikringsmerking:	Godkjent for installasjon mot isolering
Beskyttelseskappe:	3250543, 3250544, 3213839
Godkjenningsmerknad:	CE
Glødetrådtype IEC 695-2-1 (°C):	650
Høyde (mm):	39
Diameter (mm):	72
Vekt (kg):	0,155
Min innbyggingsmål (mm):	170x120x28
Høyde innfelt del (mm):	35
Høyde utvendig del (mm):	4
Hulltaking Reikä Ø (mm):	55-63mm





(mm)

