



ACTOR G2 CEILING MP VALKOINEN DIM

Actor G2 Ceiling on himmennettävä valaisin, jota ohjataan perinteisellä kierto-/painohimmentimellä tai DALI-järjestelmällä, pinta-asennukseen kiinteisiin kattoihin. Selkeä, reunoihin asti ulottuva muotoilu sulautuu kattoon ja antaa harmonisen vaikutelman – täydellinen ympäristöihin, joissa valon tulee näkyä muttei hallita. Integroidun DIP-kytkimen ansiosta väriämpötila on helposti valittavissa paikan päällä. Kaikkea ei tarvitse päättää etukäteen, ja valaistus mukautetaan asennuksen valmistuttua. Rakenne on modulaarinen, joten vaihdat vain tarvittavan osan – et koko valaisinta. Actor G2 Ceiling sopii erinomaisesti käytäviin, sisäänkäynteihin sekä seinä- tai tauluvalaistukseen. Valaisin voidaan asentaa yksittäin, yhdistää pitkiksi linjoiksi tai muotoilla kuvioita tilan mukaan. Jokainen valaisin toimii sekä ohjaavana että seuraavana yksikkönä. Riippuasennusta varten on saatavilla lisävarusteena ripustussarja. Valitse useista häikäisysojista: huurrettu, mikroprisma, kaksoisparabolinen tai epäsymmetrinen, joka korostaa seiniä ja tauluja. Toimitetaan päätylevyllä, sisältää läpiviennin. Kaksi kaapeliläpiviennin pohjassa sekä valmius pinta-asennettaville kaapeleille päädyissä.

TUOTEKUVAUS

SNRO:	4158778
Item Name:	Actor G2 Ceiling MP Valkoinen DIM
Takuu:	5 vuotta

VALAISUTIEDOT

Valon vähimmäismäärä (lm):	2570
Valomäärä (lm):	3490
Valonlähde:	LED
Valonlähde mukana:	Kyllä
Vaihdettavuus:	Replaceable LED by professional
Valon väri:	Valkoinen
Väriämpötila (K):	3000, 4000
Värintoisto (Ra):	>90
Sallittu väripoikkeama (SDCM):	3
Valovoima (cd):	1785
Hajontakulma (°):	80
Valon hajonta:	Symmetrinen
Valonjakauma:	Suora
Valolähteiden määrä (kpl):	1
LEDien määrä (kpl):	192
Käyttöikä:	h Ta °C
Nimellinen käyttöikä (h):	100000
Valovirran alenema 50 000h:	L90
Valovirran alenema 75 000h:	L85
Valovirran alenema 100 000h:	L80
LLMF @ 50 000h:	0.9
LLMF @ 100 000h:	0.8
Käyttöikä liitännälaite:	100 000h/10%
Välkyntä (PstLM):	0,0271
Stroboskooppinen vaikutus (SVM):	0,0445

TEKNISET TIEDOT

Jännite (tyyp.):	AC
Jänniteväli (V):	220...240V
Nimellisjännite (V):	230
Verkkotaajuus (Hz):	50, 60
Kokonaisteho (W):	28
Järjestelmän teho (W):	28
Valaisimen tehokkuus (lm/W):	125
Järjestelmän tehokkuus lm/W:	125
Tulevan valonlähteen energiatehokkuusluokka (EU) 2019/2015: C	

KÄYTTÖ JA KYTKENTÄ

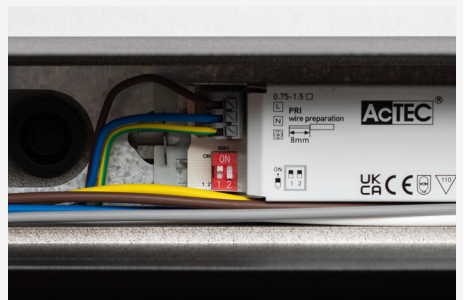
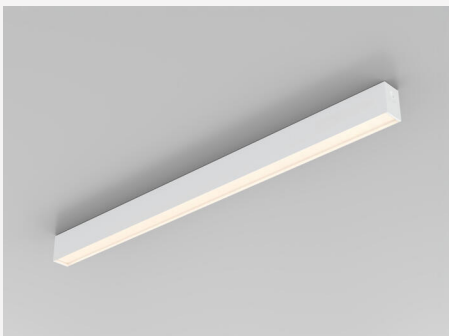
Himmennettävä:	Kyllä
Ohjaus:	Vaihehimmennys (takareuna)
Liitäntälaitte mukana:	Kyllä
Liitäntälaitteen malli:	Vakiovirta
Driver-tyyppi:	Sisäänrakennettu
Liitäntälaitte Valmistaja:	Hide-a-lite
Liitäntä (tyyppi):	Pikaliitin
Liitäntä (mm ²):	3x0,75-2,5
Edelleenkytkentä:	Kyllä
Vedonpoisto:	Kyllä
Tehokerroin λ:	0,9
Hyötysuhde (%):	89
Tehonhäviö (W):	0,5
Vuotovirta (mA):	10
THD (%):	10
Valmiustilan teho:	0,5
Vakiovirta (mA):	400, 450, 500, 550
Min. Ta (°C):	0
Maks. Ta (°C):	35
Maks. Tc (°C):	80
Muistitoiminto sähkökatkon yhteydessä:	Kyllä
Suojaus:	Oikosulku, Ylikuormitus
Käynnistysvirta (max/aika):	12A 100µs
Ylijännitesuojaus DM (kV):	1
Ylijännitesuojaus CM (kV):	2
Sulake B10 (kpl):	50
Sulake B16 (kpl):	80
Sulake C10 (kpl):	50
Sulake C16 (kpl):	80

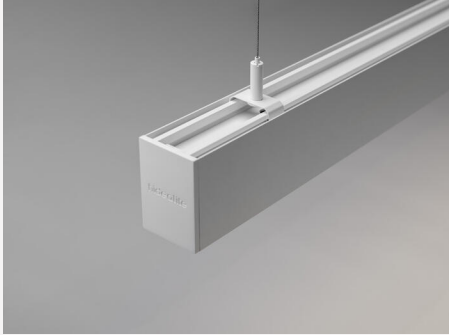
VÄRI JA MATERIAALI

Materiaali:	Alumiini
Väri:	Valkoinen
Värikoodi (RAL):	9016

MITAT JA ASENNUS

Käyttöympäristö:	Sisätilat / kuivat tilat
IP-luokka:	20
Kotelointiluokka:	I
Asennus:	Pinta-asennus, Seinä, Katto, Järjestelmäkatto
Hyväksyntämerkintä:	CE
Pituus (mm):	1131
Leveys (mm):	52
Korkeus (mm):	78
Paino (kg):	2,14





(mm)

