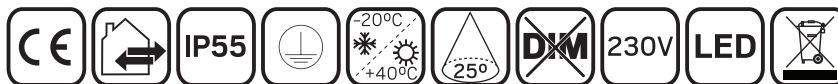
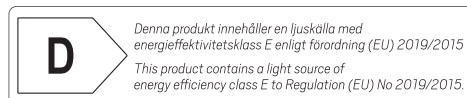


E-nr	Snro	El.nr	GTIN	Name	LED color	Color	Total Effect
77 034 40	45 234 69	31 060 57	7392971132907	Milo I	3000K	White	4,5W
77 034 41	45 234 70	31 060 58	7392971132914	Milo I	3000K	Grey	4,5W
77 034 42	45 234 71	31 060 59	7392971132921	Milo I	3000K	Anthracite	4,5W
77 040 44	45 281 43	31 021 61	7392971138039	Milo I	4000K	Anthracite	4,5W
77 034 43	45 234 72	31 059 00	7392971132938	Milo II	3000K	White	7,5W
77 034 44	45 234 73	31 059 01	7392971132945	Milo II	3000K	Grey	7,5W
77 034 45	45 234 74	31 059 02	7392971132952	Milo II	3000K	Anthracite	7,5W

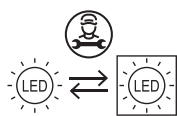


For explanation of symbols see www.hidealite.se

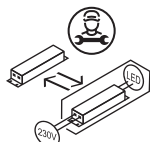


SAFETY INSTRUCTIONS

- en** Read these instructions carefully before commencing installation and retain for future reference. The luminaire should be installed by a licensed electrician and in accordance with local regulations. Make sure that the power is off before installation or maintenance.
- sv** Läs dessa instruktioner före installationen påbörjas och lämna den vidare till brukaren av anläggningen. Armaturen skall installeras av behörig installatör och enligt gällande föreskrifter. Se till att spänningen är frånslagen före installation eller underhåll.
- fi** Lue nämä ohjeet ennen asentamista ja luovuta ohjeet valaisimen seuraavalle käyttäjälle. Valaisimen saa asentaa valtuutettu asentaja voimassa olevien määräysten mukaisesti. Varmista, että jännite on kytketty päältä ennen asennusta ja huoltoa.
- no** Les disse instruksjonene før du starter installeringen, og gi den deretter videre til anleggets bruker. Armaturen skal installeres av en godkjent installatør og i henhold til gjeldende lover og regler. Sørg for at strømmen er koblet fra før installering og ved vedlikehold.
- da** Læs denne vejledning omhyggeligt, før installationen udføres og gem den til fremtidig brug. Armaturet skal installeres af en autoriseret installatør i henhold til gældende love og regler. Sørg strømmen er afbrudt før installation og vedligeholdelse.
- de** Lesen Sie diese Anweisungen sorgfältig, bevor Sie mit der Installation beginnen, und bewahren Sie sie für späteres Nachschlagen auf. Dieses Leuchtmittel muss durch einen lizenzierten Elektriker im Einklang mit den örtlichen Vorschriften installiert werden. Stellen Sie vor Installations- oder Wartungsarbeiten sicher, dass keine Spannung mehr anliegt.
- pl** Przed przystąpieniem do instalacji należy się uważnie zapoznać z instrukcją i zachować ją na przyszłość. Oprawę oświetleniową powinien zainstalować uprawniony elektryk zgodnie z miejscowymi przepisami. Przed instalacją lub konserwacją wyłączyć zasilanie.
- fr** Lisez attentivement ces consignes avant de commencer l'installation. Pensez également à vous y reporter ultérieurement. Le luminaire doit être installé par un électricien agréé, conformément à la réglementation locale. Veillez à couper le courant avant l'installation et toute opération de maintenance.

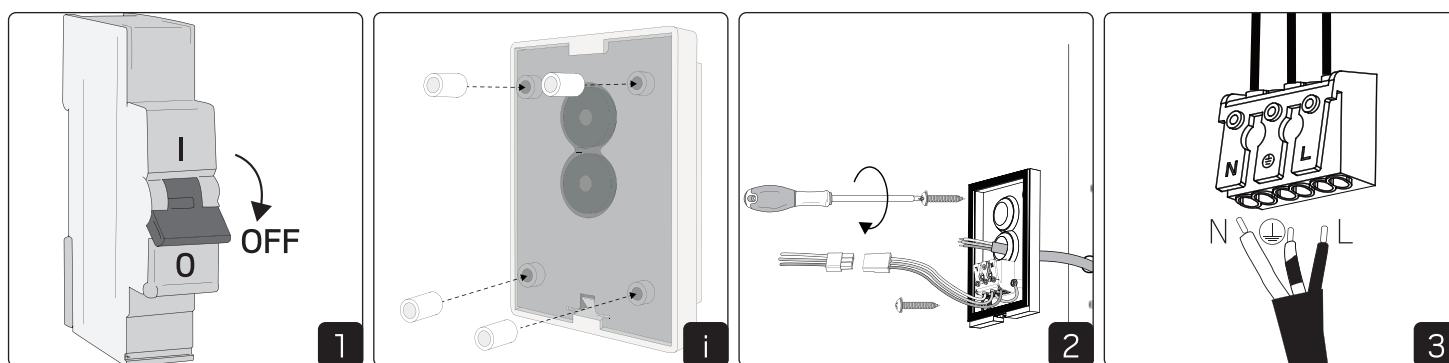


Replaceable Light Source by a Professional



Replaceable Control Gear by a Professional

Installation



If cord is surface mounted

